



KONTORPLUS
DER B2B ONLINE SHOP

IDEAL 3104

**Büroaktenvernichter mit Kapazitätskontrolle ECC
und 310 mm Arbeitsbreite für Formate bis A3.**

max.
32
Blatt

← **31 cm** →

Stufe P-2 4 mm Streifenschnitt

Blattzahl*: 30-32 | 26-28

Stufe P-4 4 x 40 mm Partikelschnitt

Blattzahl*: 25-27 | 21-23

Stufe P-5 2 x 15 mm Partikelschnitt

Blattzahl*: 15-17 | 13-15

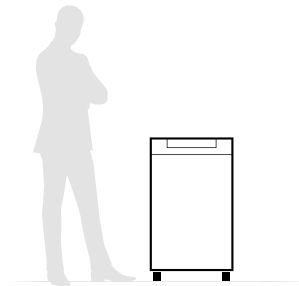


FACTS
URTEIL **sehr gut**
6/2010

* Papier DIN A4, 70 g/m² | Papier 80 g/m²

Technische Daten

| | |
|-----------------|--|
| Volumen | 140 l (Unterschrank) 120 l (Schnittgutbehälter) |
| Strom | 230 V / 50 Hz |
| Leistung | 640-Watt-Wechselstrommotor |



| | |
|----------------|--------------------------------|
| Maße | 930 x 538 x 470 mm (H x B x T) |
| Gewicht | 52 kg |
| ID-No. | 11310401 |

GS certificate-No. DP 10035

Produktbeschreibung

SPS-Sicherheitspaket (Safety Protection System): Patentierte, elektronisch kontrollierte Sicherheitsklappe in der Zuführöffnung als zusätzliches Sicherheitselement; Mehrfunktions-Schaltelement EASY-SWITCH mit integrierter Bedienerführung durch Farbsignale und Leuchtsymbole; Reversierautomatik mit automatischer Abschaltung (verhindert Papierstaus); Abschaltautomatik bei vollem Schnittgutbehälter; elektronische Türsicherung über Magnetschalter; zweifache Motorsicherung; ZERO ENERGY Standby-Modus: Komplette, automatische Netztrennung nach 30 Minuten. Lichtschranke für automatischen Start/Stopp. ECC – Electronic Capacity Control: Patentierte Anzeige der Kapazitätsauslastung während des Shredderns. 310 mm Arbeitsbreite für A3 (längs zugeführt) und A4 (längs oder quer zugeführt). Büroklammernfeste Vollstahl-Messerwellen aus gehärtetem Spezialstahl mit LIFETIME-Garantie. Streifenschnitt- und Partikelschnitt-Variante mit 4 x 40 mm auch geeignet zum Vernichten der gängigsten CDs/DVDs. Laufruhiger, kraftvoller Wechselstrommotor für Dauerbetrieb. Robustes, geschlossenes Getriebe mit Twin-Antriebs-System. Hochwertiger, fahrbarer Holzunterschrank. Umweltfreundlicher Schnittgutbehälter (keine Einwegplastiksäcke erforderlich).

IDEAL 3104

Ausstattungsmerkmale



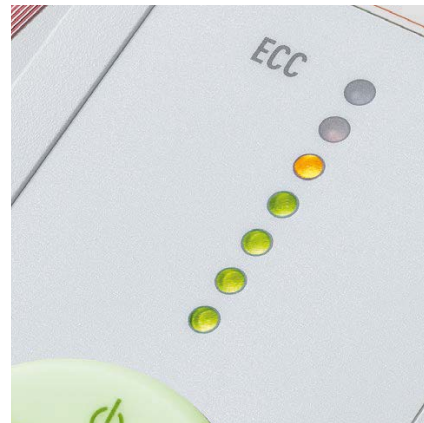
VOLLSTAHL-MESSERWELLEN

Büroklammernfeste, gehärtete Vollstahl-Messerwellen mit lebenslanger Garantie bei bestimmungsgemäßem Gebrauch.



EASY-SWITCH

Hoher Bedienkomfort: intelligente Steuerung durch das Mehrfunktions-Schaltelement EASY-SWITCH mit Bedieneinführung durch Farbsignale und Leuchtsymbole.



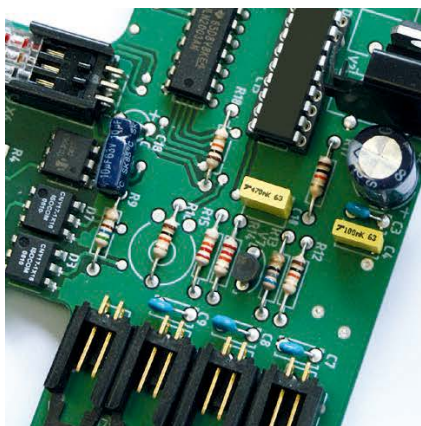
ECC – ELECTRONIC CAPACITY CONTROL

Staufrei, kontinuierlich shreddern: ECC [Electronic Capacity Control] – die genutzte Blattkapazität wird über LEDs angezeigt.



SCHNITTGUTBEHÄLTER

Der umweltfreundliche Schnittgutbehälter lässt sich bequem und sauber entnehmen. Er kann mit oder ohne Einweg-plastiksack verwendet werden.



AUTOMATIK-FUNKTIONEN

Erprobt und zuverlässig: Steuerelektronik für die verschiedenen Automatik-Funktionen einschließlich dem Energiesparmodus ZERO ENERGY Standby-Modus.



HOCHWERTIGE KOMPONENTEN

Qualität bis ins Detail: Hochwertiger Unterschrank mit Qualitätsbeschlägen und form-schönen Lenkrollen.



KONTORPLUS
DER B2B ONLINE SHOP

Van-Heukelum-Str. 7 | 27568 Bremerhaven
www.kontorplus.de | kontakt@kontorplus.de

Bescheinigung
Nr. **DP 15045**
vom 25.03.2015

GS - Zertifikat

Name und Anschrift des
Bescheinigungsinhabers: **Krug & Priester GmbH & Co. KG**
Simon-Schweitzer-Straße 34
(Auftraggeber) 72336 Balingen

Produktbezeichnung: **Aktenvernichter**

Typ: 11260202, 11222602, 11310203, 11380301, 11380302, 11260401, 11310401

Prüfgrundlage: DIN EN 60950-1:2014 Einrichtungen der Informationstechnik –
Sicherheit ; Teil 1: Allgemeine Anforderungen
EN 60950-1:2006+A11:2009+A1:2010+A12:2011 Einrichtungen der
Informationstechnik – Sicherheit ; Teil 1: Allgemeine Anforderungen
IEC 60950-1:2005+AMD1:2009+AMD 2:2013 Einrichtungen der
Informationstechnik – Sicherheit ; Teil 1: Allgemeine Anforderungen
EN 1010-1:2004+A1:2010 Sicherheit von Maschinen –
Sicherheitsanforderungen an Konstruktion und Bau von Druck- und
Papierverarbeitungsmaschinen; Teil 1: Gemeinsame Anforderungen

Zugehöriger Prüfbericht: 612.17 - So/Ho
A 14200
Produktgruppe: 001.1001

Weitere Angaben:

Das geprüfte Baumuster stimmt mit den in § 21 Absatz 1 des Produktsicherheitsgesetzes genannten Anforderungen überein. Der Bescheinigungsinhaber ist berechtigt, das umseitig abgebildete GS-Zeichen an den mit dem geprüften Baumuster übereinstimmenden Produkten anzubringen. Der Bescheinigungsinhaber hat dabei die umseitig aufgeführten Bedingungen zu beachten.

Diese Bescheinigung einschließlich der Berechtigung zur Anbringung des GS-Zeichens ist gültig bis: **24.03.2020**

Weiteres über die Gültigkeit, eine Gültigkeitsverlängerung und andere Bedingungen regelt die Prüf- und Zertifizierungsordnung.



Dipl.-Ing. Andreas Vogl